



Pet Nutrition Expertise

GUIA BÁSICO DE USO

LANÇAMENTOS
2023

ALCON CLUB HEALTH



Guia Básico de Uso

Dieta elementar para animais de companhia, silvestres e exóticos que necessitam de cuidados especiais.

A **Linha Alcon Club Health** é composta por alimentos completos Super Premium, cientificamente elaborados para suprir as necessidades nutricionais e energéticas de animais com estado nutricional desajustado ou que apresentam necessidade de cuidados especiais por dificuldades de apreensão ou deglutição de alimento sólido.

Os alimentos Alcon Club Health são divididos em três categorias principais: **Carnívoros**, **Herbívoros** e **Aves**.

NÍVEIS DE GARANTIA



Alcon Club Health Carnívoros
Proteína Bruta (mín.) 39 %
Extrato Etéreo (mín.) 14 %
Energia Metabolizável... 4.000 kcal/kg



Alcon Club Health Herbívoros
Proteína Bruta (mín.) 17 %
Extrato Etéreo (mín.) 10 %
Matéria Fibrosa (mín.) 17 %
Energia Metabolizável... 3.200 kcal/kg



Alcon Club Health Aves
Proteína Bruta (mín.) 19 %
Extrato Etéreo (mín.) 10 %
Energia Metabolizável... 3.800 kcal/kg

Características dos alimentos:

- Imunoglobulina - fonte anticorpos
- Nucleotídeos dietéticos
- Lipídeos altamente digestíveis
- Prebiótico e Probióticos
- Aminoácidos essenciais
- Proteína de alto valor biológico
- Alta palatabilidade
- Fácil diluição



Benefícios Alcon Club Health:

- Alimentação enteral ou voluntária
- Imunoestimulante
- Atendimento nutricional imediato
- Alto valor energético
- Elevados níveis de nutrientes
- Recuperação de peso
- Fonte única ou parcial de alimento
- Benefícios gastrointestinais

Passo 1: Peso do animal



Recomenda-se realizar a pesagem do animal em horário padronizado, visando garantir a consistência das leituras. Deve-se preferencialmente selecionar um período no qual o animal esteja em estado de repouso e não tenha ingerido alimentos ou água recentemente.



Passo 2: Determinar o alimento e a diluição

Os alimentos Alcon Club Health apresentam a versatilidade de serem administrados tanto de forma individual quanto em combinação, visando otimizar o suprimento nutricional específico de determinadas espécies ou grupos de animais. A seguir, são apresentadas as sugestões de uso para as espécies mais frequentemente observadas

Espécies		Diluições			
		Carnívoros (partes)	Herbívoros (partes)	Aves (partes)	Água (partes)
Aves	Agapornis, Arara, Cacatua, Calopsita, Jandaia, Ring Neck, Papagaio, Periquito			1	2
	Azulão, Bicudo, Caboclinho, Canário, Coleiro, Curió, Tiziu			1	2
	Calafate, Diamante de Gould, Mandarin			1	2
	Cardeal, Pássaro Preto, Sabiá, Trinca-ferro			1	2
	Galinha, Pombo, Codorna		1	1	3
	Abutres, Águia, Carcará, Coruja, Falcão, Gavião, Pinguim, Urubu	2			3
Mamíferos	Coelho, Chinchila, Porquinho-da-índia, Degu, Porco-espinho		2		3
	Hamster, Camundongo, Ratos	0,5	1,5		3
	Gato, Ouriço Pigmeu Africano, Ferret, Raposa	2			3
	Guaxinim, Gambá	1,5	0,5		3
Répteis	Serpente	2			3
	Cágado e Tartaruga	2			3
	Lagarto-de-cauda-azul, <i>Dactyloa punctata</i> , Lagarto-rabo-de-abacaxi	2			3
	<i>Enyalioides laticeps</i> , <i>Enyalius perditus</i> , Lagartixa, Leopard Gecko, Tamaquaré	2			3
	Jabuti e Iguana		2		3
	Dragão Barbudo, <i>Enyalioides palpebralis</i> , Lagarto Papa-Vento, Teiú	1,5	0,5		3

Passo 3: Modo de preparo

Após a elaboração do plano alimentar, seja para administração do Alcon Club Health de forma individual ou em combinação, inicia-se a fase de preparação do alimento:

- 1- Diluir o alimento em água filtrada ou previamente fervida.
- 2- Homogeneizar bem.
- 3- Servir imediatamente ao animal.
- 4- Preparar somente a quantidade a ser administrada por vez, descartando as sobras.

Sob recomendação profissional, a proporção alimento/água apresentada no Passo 2, pode ser ajustada para cada caso.



Alcon Club Health Carnívoros



Alcon Club Health Herbívoros



Alcon Club Health Aves

Para definir a quantidade a partir da necessidade calórica do animal, considerar que uma colher de sopa cheia do alimento seco contém aproximadamente 15 gramas.

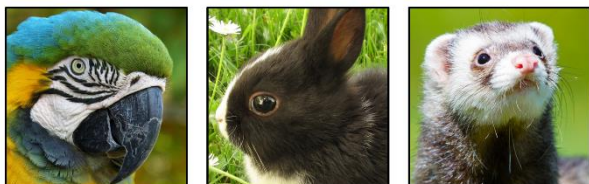
Passo 4: Determinação de volume (mL) por refeição

É importante realizar uma adaptação à nova dieta, para evitar desconforto fisiológico nos animais. Para definir o volume em mL do alimento já preparado a ser fornecido seguir as recomendações a seguir:

Mamíferos e Aves: 1ª alimentação= 1% de peso corporal; 2ª alimentação= 2% de peso corporal; 3ª alimentação em diante= 3% de peso corporal

Volume por refeição para mamíferos e aves:

Peso	1ª alimentação	2ª alimentação	3ª alimentação
10 g	0,1 mL	0,2 mL	0,3 mL
50 g	0,5 mL	1 mL	1,5 mL
100 g	1 mL	2 mL	3 mL
500 g	5 mL	10 mL	15 mL
1 kg	10 mL	20 mL	30 mL



Répteis: 1ª alimentação= 0,5% de peso corporal; 2ª alimentação= 1% de peso corporal; 3ª alimentação em diante= 2% de peso corporal

Volume por refeição para répteis:

Peso	1ª alimentação	2ª alimentação	3ª alimentação
50 g	0,25 mL	0,5 mL	1 mL
100 g	0,5 mL	1 mL	2 mL
500 g	2,5 mL	2 mL	10 mL
1 kg	5 mL	10 mL	20 mL
2 kg	10 mL	20 mL	0 mL



Passo 5: Frequência de alimentação

A determinação da frequência de alimentação deve ser cuidadosamente planejada, levando em consideração os agrupamentos taxonômicos dos animais, uma vez que essa variável está intimamente associada à espécie específica e às particularidades fisiológicas de cada indivíduo. Encontra-se abaixo uma tabela sugestiva sobre as vias de alimentação e as diferentes frequências. É válido ressaltar que, sob a orientação de um profissional especializado, a frequência de alimentação pode ser personalizada para se adequar às necessidades específicas de cada caso em particular. Após a alimentação, é crucial remover quaisquer resíduos de alimento da boca ou bico do animal e proceder à completa higienização de todos os utensílios utilizados no preparo e fornecimento do alimento, tais como potes, seringas, sondas e comedouros.

Alimentação	Grupo de animais	Frequência diária
Enteral	Aves e Mamíferos c/ até 500 g	4 vezes
	Aves e Mamíferos c/ mais que 500 g	3 vezes
	Répteis	1 a 2 vezes
Voluntária	Aves e Mamíferos	4 a 6 vezes
	Répteis	2 a 3 vezes



www.alcon.ind.br